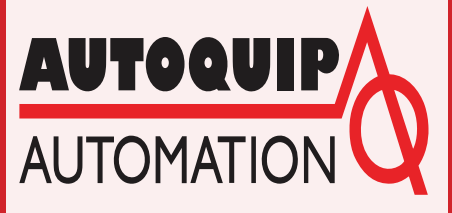


Control de flujo de aire

#3076-AFC3-000*

#3076-AFC4-000*

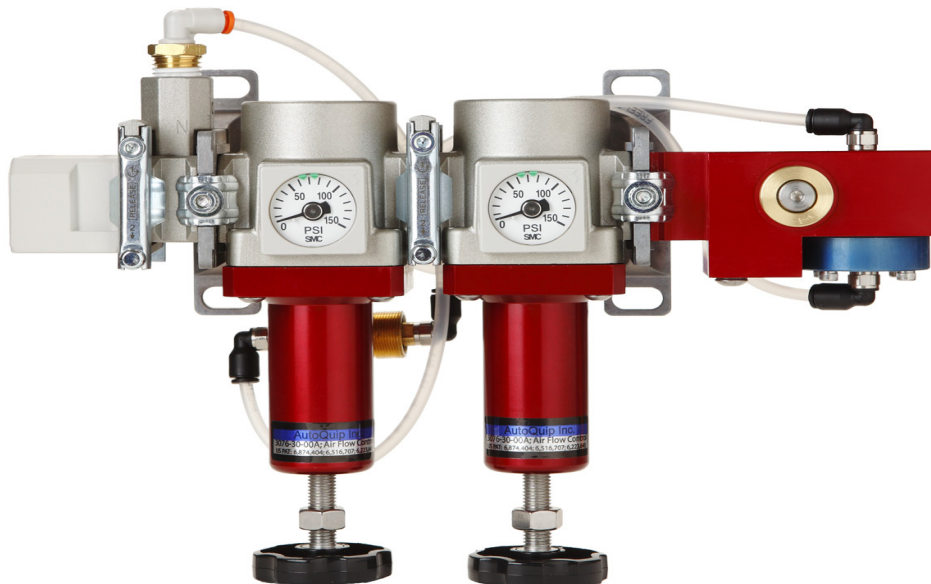


*¿Requieres eliminar los problemas de variación de flujo?
¡Autoquip tiene la solución!*

Descripción del sistema

El equipo de control de flujo de aire es patentado por Autoquip, y exclusivo del mismo. El equipo controla tanto presión y flujo para aquellos mecanismos que son alimentados de forma neumática tales como motores neumáticos, actuadores, bombas. El dispositivo está diseñado para eliminar los problemas asociados con la transferencia de energía, utilizando aire comprimido y reguladores piloteados por presión.

El equipo de control de flujo de aire incorpora una combinación dual de reguladores de presión y flujo, mediante un interruptor neumático que complementa dicho control. Durante una condición interrumpida o estancada, la presión de salida es automáticamente ajustada al nivel preseleccionado. Cuando un cambio de energía es requerido, existe demanda de flujo, la cual es detectada y acciona el cambio modular de presión hacia flujo. Durante la modulación de salida de presión del control de flujo de aire, este es ajustado para mantener un flujo y torque deseado.



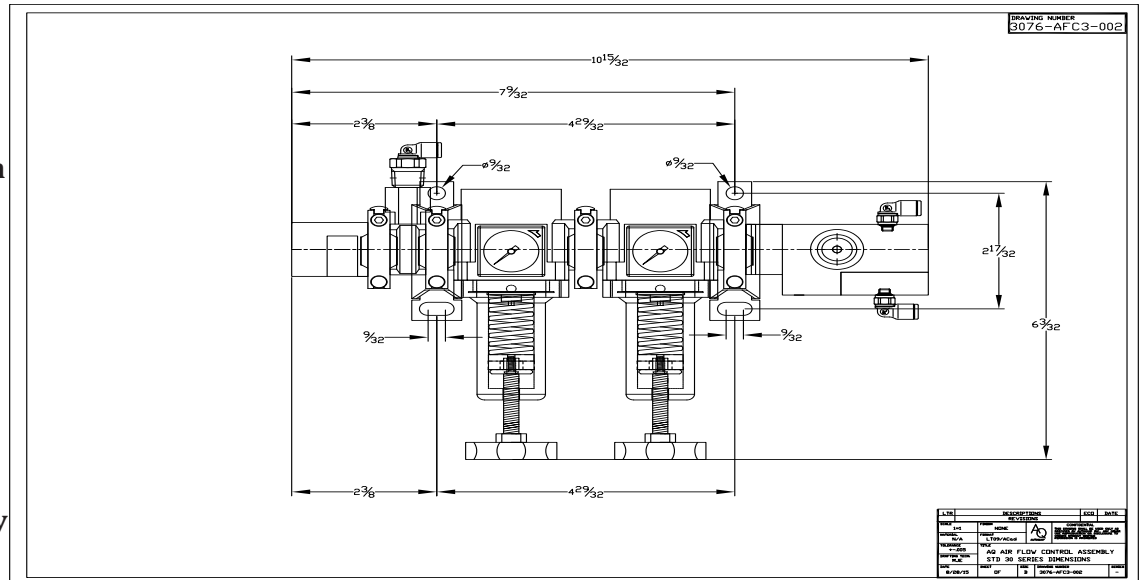
Mantiene hasta 6 veces más la velocidad de agitación que los reguladores de aire convencionales

Aplicaciones:

- Control de flujo para agitadores
- Control de límites de ciclos de bombas
- Control de rango de atomización de pistolas de aspersión pintura
- Control de flujo de aire para lijadoras
- Control de flujo y torque de herramienta neumática
- Control de presión y rango de cilindro de aire

Características:

- Control sistemático de flujo y presión de aire
- Controla la presión de salida de forma estática y dinámicamente el flujo
- Ajuste independiente de la presión estática y el flujo dinámico
- Reduce problemas por caída de presión neumática
- Regulación de velocidad de agitación y control de torque



Información para ordenar

Sistema dual de control de flujo de aire

3076-30-00 Estándar. Puertos E/S de 3/8"

3076-40-00 Opcional. Puertos E/S de 1/2"

Orificio de mando - Uno por unidad

Orificio estándar #1 - 2.2ft³/min

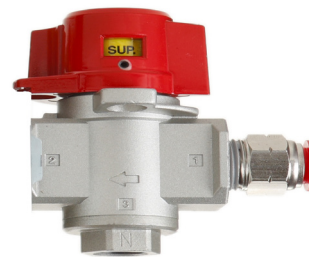
Otras medidas disponibles para aplicaciones especiales

Kit de refacción

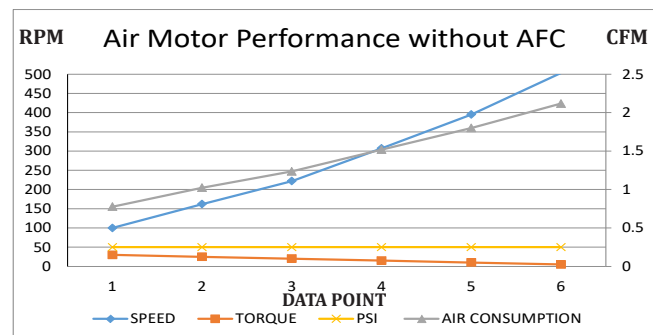
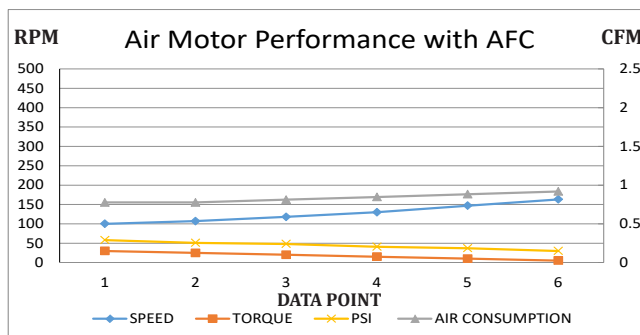
3076-AFCR-000 - Kit reconstruidos

Opcional

3076-40-01A Valvula de suministro principal

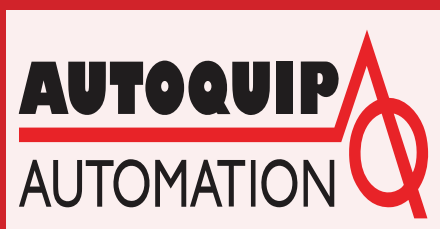


Valvula de suministro principal



Las pruebas en laboratorio fueron realizadas con un dinamómetro programable de alta velocidad, modelo DSP7000. Las pruebas simulan el comportamiento de un agitador colocado en un tanque de pintura de 55 galones, el cual pasa de un nivel lleno a vacío. Observaciones mostradas: El valor preestablecido de RPM muestra una constancia durante el proceso de vaciado del tanque, usando menos cantidad de aire para mover el material restante en el tanque.

*Kit de remplazo#3076-00-00A



www.aqautomation.com

Autoquip de Mexico SA de CV

Vito Alessio Robles #2075 Int. 26

Col. Meza de los Amoles

Saltillo, Coahuila CP 25230

Email: Sales@AQAutomation.com

Phone: +52 844 415-5474 Customer Support: +52 81 1804-6291