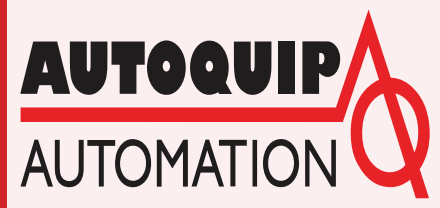


# AUTOQUIP 3077/3092/3099

ESTACIÓN ERGÓNOMICA CON ELEVADOR PARA TAMBOR 200L



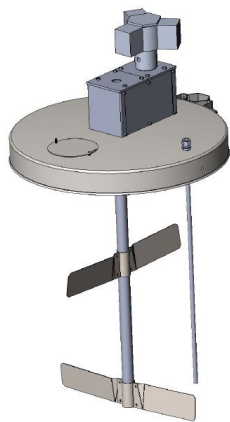
3077-5520-001 – Elevador con Agitador Neumático Solamente

3092-BG55-000 – Elevador con Agitador Acoplado a Reductor

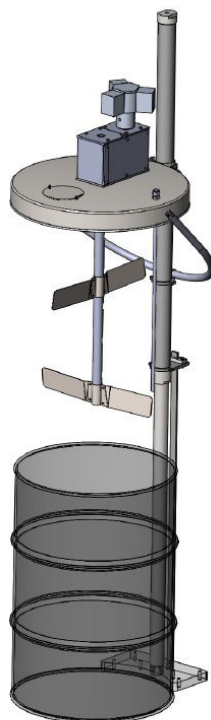
3092-BG55-001 – Tapa con Agitador Acoplado a Reductor

3099-5520-000 – Elevador con Agitador de Impulsión Directa

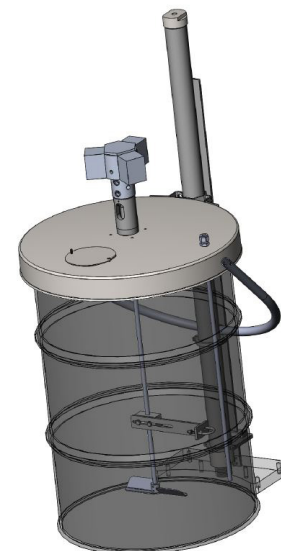
3099-5520-001 – Tapa con Agitador de Impulsión Directa



3092-BG55-001 - Tapa con Agitador Acoplado a Reductor para Tambor 200L



3092-BG55-000 - Elevador con Agitador Acoplado a Motoreductor para Tambor 200L



3099-5520-000 - Elevador con Agitador de Impulsión Directa para Tambor 200L

\*Motoreductor también disponible en  
3092-BG55-200 (2:1) & 3092-BG55-300 (3:1)  
3092-BG55-201 (2:1) & 3092-BG55-301 (3:1)

## Estación Ergonómica con Elevador para Tambor es Sencillo y Flexible

- Cilindro de levante es silencioso y robusto
- Propelas de mezcla del ancho completo del tambor
- Doble juego de propelas para mayor homologación
- Tubo de succión centrado (opcional) para transferencia de material
- Cubierta de acero inoxidable
- Sistema de montaje versátil para bombas
- Bloqueo del mástil mantiene la orientación de la tapa

## Características Generales:

- Diseño mecánico simple y esbelto
- Control de flujo de aire para la velocidad del agitador
- Bajo consumo de aire
- Elevador reduce problemas de ergonomía
- Conjunto de propela ancha/succión centrada y baja velocidad de agitación reduce problemas de proceso

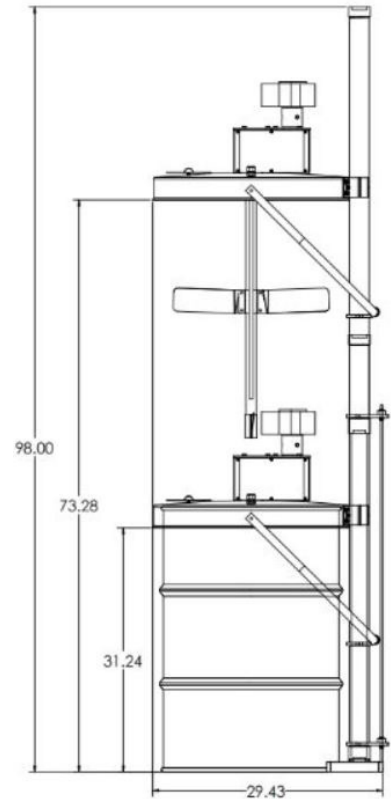
## Ficha Técnica:

Presión Máxima de Entrada: 105 psi

Conexión Neumática de Entrada: 1/4 "NPT (f)

Capacidad Máxima de Carga: 250 lbs. @60 psi, 400 lbs. @100 psi

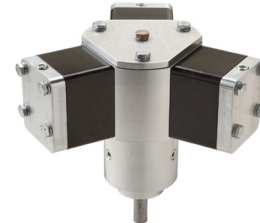
Actualmente suministramos el conector rápido de aire para que la unidad no se eleve a menos que la rotación haya sido desactivada.



Ancho de unidad aprox. 27.5"

## Opcional:

- 3076-00-00A Control de Velocidad (opcional)
- 3077-AM20-000 Motor Neumático (opcional)



## Ficha Técnica Control Flujo de Aire:

3076-30-00 Estandar 3/8" Puerto E/S

3076-40-00 Opcional 1/2" Puerto E/S

## Ficha Técnica Motor Neumático:

Ambiental / Físico

Rango de Temperatura: -10°C a 80°C

Altura: 8.25 plg.

Diámetro: 8.0 plg.

Peso: 8.4 lbs.

Nota: Bomba se vende por separado

\*Favor de contactar a tu representante de ventas Autoquip al +52 844 415-5474 para mayor información

[www.aqautomation.com](http://www.aqautomation.com)

**Autoquip de Mexico SA de CV**

Vito Alessio Robles #2075 Int. 26

Col. Meza de los Amoles

Saltillo, Coahuila CP 25230

Email: [Sales@AQAutomation.com](mailto:Sales@AQAutomation.com)

Phone: +52 844 415-5474 Customer Support: +52 81 1804-6291

